

目次

2

| 01 | 巨理町の概要

3

| 02 | 地域生活支援拠点等の整備プロセス、整備類型、概要

4

| 03 | 各機能の具体的な内容

6

| 04 | 地域生活支援拠点等のイメージ図

7

| 05 | 地域生活支援拠点等における支援の事例

8

| 06 | 地域生活支援拠点等の整備・運営における今後の課題・方針

CONTENTS



人口 33,657人（12,374世帯）（平成31年1月31日現在）

障害者の状況（平成31年1月31日現在）

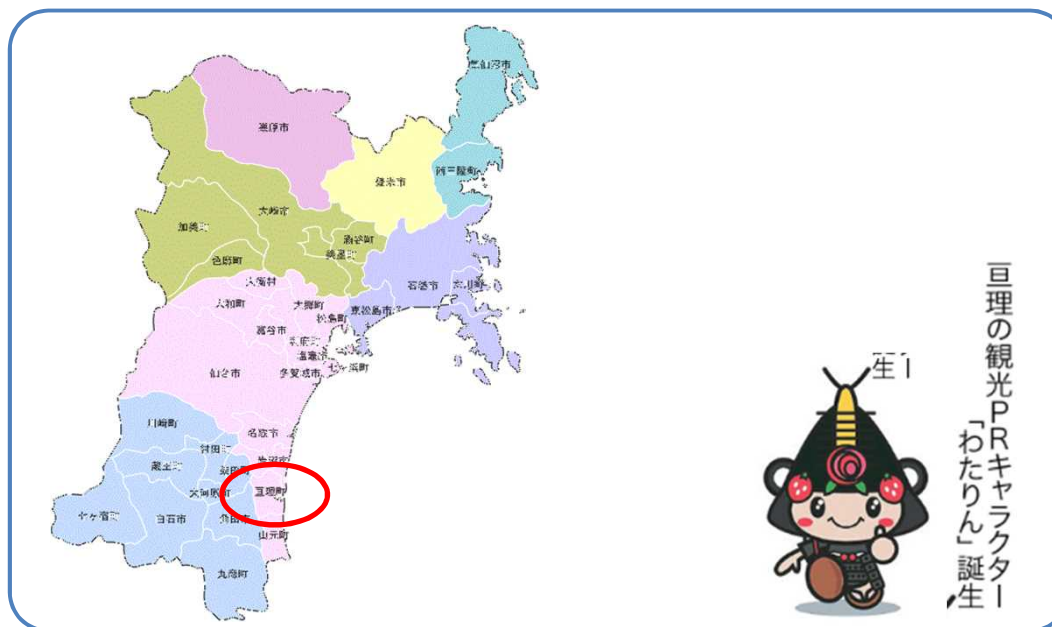
身体障害者手帳所持者数 1,206人

療育手帳所持者数 266人

精神保健福祉手帳所持者数 180人

（自立支援医療認定者数 416人）

亶理町の位置



02

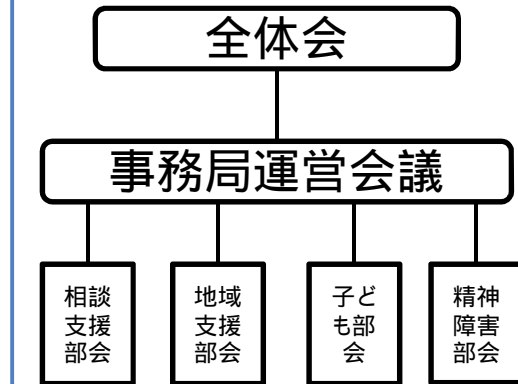
地域生活支援拠点等の整備プロセス、整備類型、概要

整備のプロセス

平成27年7月開催の相談支援事業所部会において、亘理町福祉課より地域生活拠点等整備にかかる検討チーム設置の提案を受けて、相談支援事業所部会に地域生活拠点等整備検討部会を位置づけて検討を開始。

各相談支援事業所で検討した内容を持ち寄りながら部会としてのまとめを行い、本会議に平成27年12月に中間報告、28年1月に最終報告をおこなった。

亘理町障害者等地域自立支援協議会構成図



整備類型

多機能拠点整備型

概要

亘理町地域生活支援拠点等整備公募に応募し自立支援協議会で受諾された社会福祉法人が、亘理町有地の無償貸与を受け、宮城県補助金を活用し平成29年12月より施設建設を開始し、平成30年12月に完成。平成31年3月に開所に至った。

03

各機能の具体的な内容

相談

- 併設の基幹相談支援センターが拠点コーディネートの役割、及び基幹相談として広く地域コーディネートや人材育成等の役割を果たしていく。
- 相談員3人を配置し、緊急時の相談や必要な調整にあたる。
- 障害者虐待防止センターの委託も受け、虐待通報を受けての迅速な対応に行政と共働で行う。

緊急時の受け入れ

緊急相談は、併設の基幹相談支援センター及び、夜間休日帯は施設入所支援職員が受け、相談者の状況に応じて亘理町福祉課と連絡調整を行い必要な支援に対応する。

相談者の状況により、緊急時一時受け入れ（緊急ショートステイ）を行う（1床確保）。

体験の機会、
場

- 将来の暮らしや緊急時に備え、ショートステイやグループホームを平時から利用してもらうことを相談支援事業所を中心にコーディネートしていく。

専門的人材
の確保・養成

- 基幹相談支援センターの人材育成の役割として、地域の事業所や支援者を広く対象とした研修を実施していく。講師については、宮城県圏域アドバイザーの協力も求めていく。

地域の体制
づくり

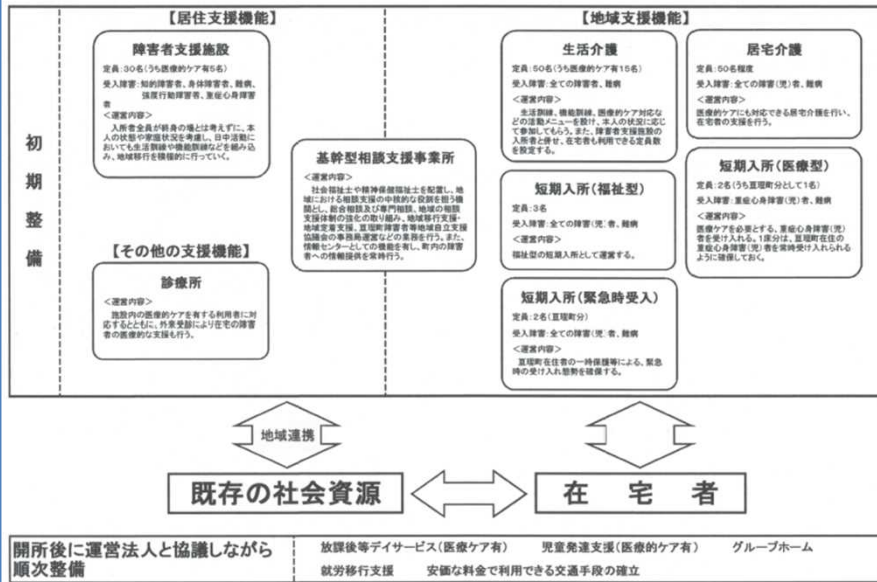
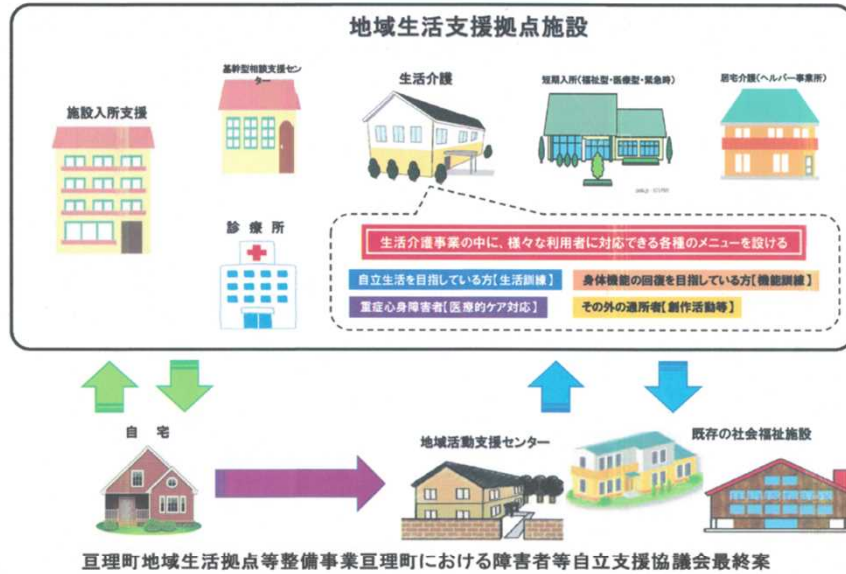
- 拠点事業が整備されたことで社会資源の整備がされたとの理解にならないよう、これまでの社会資源をつないでより強固な支援体制の構築を図るべく面的整備の視点を持った取り組みを自立支援協議会を活用し進めていく。

その他

「 - 」

地域生活支援拠点等のイメージ図

亶理町地域生活支援拠点等整備事業



<別表1>

【亶理町地域生活支援拠点施設におけるサービス提供内容及び定員】

機能	障害福祉サービス名等	定員
居住支援機能	障害者支援施設(医療的ケア対応有)	30名(5名)
地域支援機能	短期入所(福祉型)	3名
	短期入所(医療型)	2名
	短期入所(緊急時受入)	1名
	生活介護(医療的ケア対応有)	50名(15名)
	居宅介護(医療的ケア対応有)	50名程度
その他の機能	基幹型相談支援センター	/
	診療所(施設運営上必要な範囲で運営)	
	災害時の施設内一時避難場所の確保	
	福祉避難所としての機能	

※ () は、各サービスにおける定員(内数)の医療的ケア対応有の定員

利用事例

1

事例なし

- 多機能拠点施設の運営に大きな期待を持たれている一方で、既存の社会資源をつなぐ面的整備の議論はこれからも丁寧に行っていくことが課題。多機能拠点施設が整備されたことで課題が解決されたといったことではなく、継続して検討していくことが大事で、協議会での議論の深まりにつなげていきたい。
- 障害児親の会が設立されるなどで医療的ケア児者の支援の話題が多く出されている一方で、知的、精神障害のある方の支援体制の議論もしっかりとおこなっていききたい。
- 運営法人としては、事業の在り方検討のための実行委員会を平成30年12月までに計5回実施し、外部有識者等の方々から意見をいただいた。今後も地域の声に耳を傾けつつ拠点事業としての役割を固めていくことの必要性。